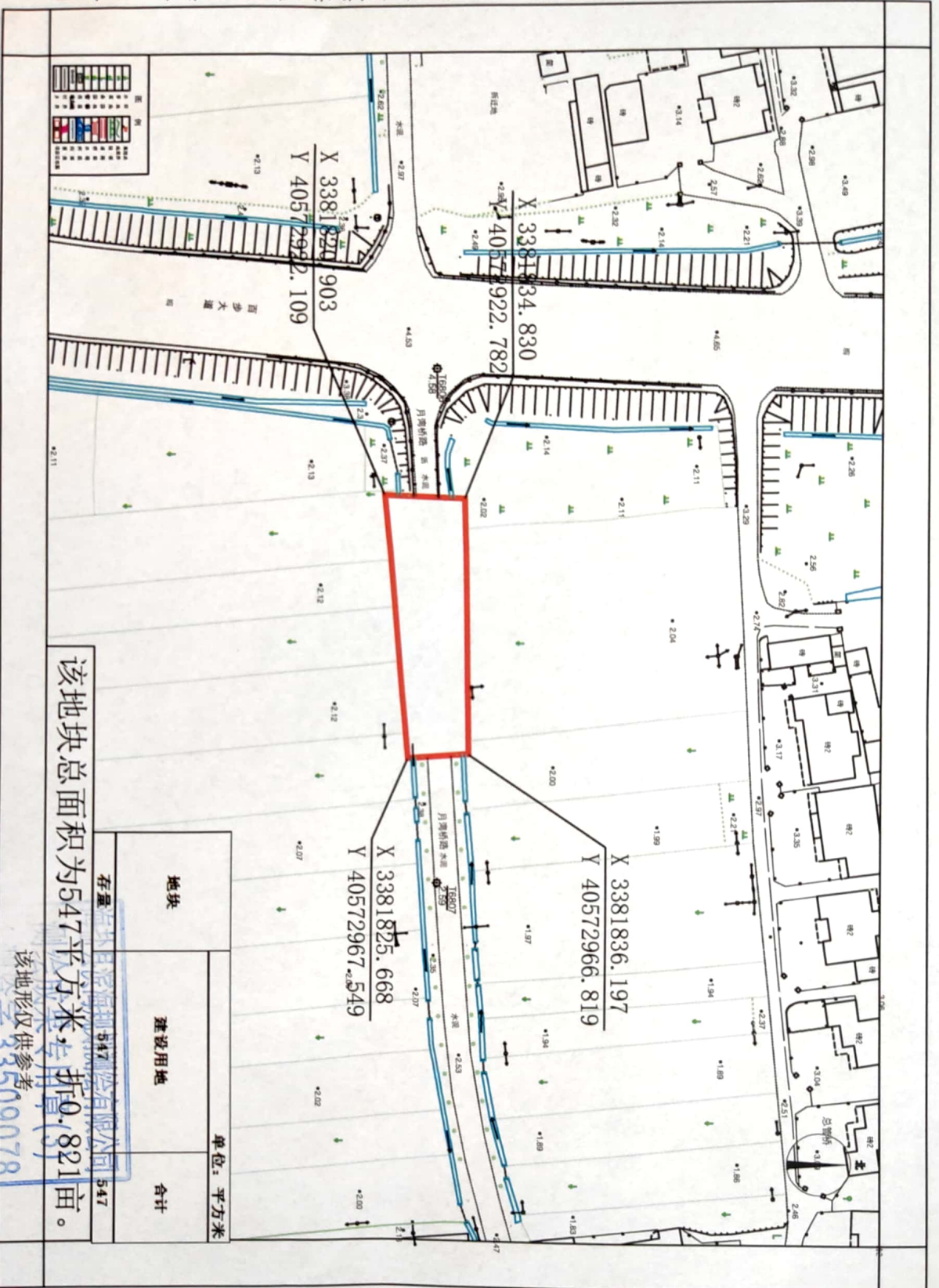


海盐县自然资源和规划局



该地块总面积为547平方米，折0.821亩。

该地形仅供参考

测量员:

3500078

地块	建设用地	合计	单位: 平方米
存量	547	547	

2023年5月29日第一次修测
 2000国家大地坐标系, 中央子午线120°
 1985国家高程基准(一期), 等高距为0.5米。
 2017版图式。

1: 1000

绘图员: 苏黎敏
 检查员: 管剑

海盐县滨海海规划测绘有限公司